

**Проект лесовосстановления
на лесном участке № 000003181-00025 / 2025 год**

Лесовосстановление: Искусственное (естественное, искусственное, комбинированное)

Субъект Российской Федерации: Кемеровская область - Кузбасс

Лесной район: Алтае-Саянский горно-таёжный район

Характеристика местоположения лесного участка:

Лесничество: Прокопьевское, Кемеровская область, (Земли лесного фонда)

Участковое лесничество: Керлегешское, Прокопьевское, Кемеровская область

Урочище: Керлегешское

№ Квартала: 12

Номер объекта: 1

№ выдела учетный (по лесоустройству): 42:11:2:20:9 (7) Площадь га: 0.8

Площадь лесного участка, га: 0.8

(исходные данные для проекта лесовосстановления: материалы обследования лесного участка при выборе способа лесовосстановления, план лесного участка, масштаб 1:10 000 прилагаются к проекту лесовосстановления)

Характеристика лесорастительных условий лесного участка:

Рельеф участка (уклон): Горный

Гидрологические условия (увлажнение): нет

Почва: сильносуглинистая, дерново-слабоподзолистая, свежая

Характеристика площадей лесного участка:

Вырубка 2016 г эксплуатационные леса

(вырубки, гари, прогалины, иные не занятые лесными насаждениями или предназначенные для лесовосстановления земли)

Характеристика вырубки:

Количество пней, тыс. штук/га: 0.26

Характер и размещение оставленных деревьев и кустарников (куртины, полосы, групповое, равномерное): Отсутствуют

Степень задернения почвы (слабая, средняя, сильная): Слабая

Степень минерализации почвы (% от площади лесного участка): 0%

Состояние очистки от порубочных остатков и валежника (захламленность, м3): средняя (20-50 м3/га)

а) отсутствует (до 5 м3/га); б) слабая (5-20 м3/га); в) средняя (20-50 м3/га); г) сильная (более 50 м3/га).

Категория доступности для техники: Доступная

а) доступная;

б) требуется узкополосная расчистка без корчевки пней;

в) требуется узкополосная расчистка;

г) требуется широкополосная расчистка с корчевкой пней.

Характеристика имеющихся подроста и молодняка лесных древесных пород:

Нет подроста и молодняка

Проектируемый способ лесовосстановления:

Искусственное лесовосстановление

(естественное лесовосстановление, искусственное лесовосстановление, комбинированное лесовосстановление (посев, посадка))

Обоснование проектируемого способа лесовосстановления основных лесных древесных пород восстанавливаемых лесов с учетом особенностей производства работ в различных категориях защитных лесов и особо защитных участках лесов (для лесных участков, предназначенных для проведения лесовосстановления, на которых лесовосстановительные мероприятия осуществляются лицами, указанными в подпункте "а" пункта 6 Правил, государственными (муниципальными) учреждениями, указанными в подпункте "б" пункта 6 Правил)

Правила лесовосстановления от 29.12.2021 № 1024

Сроки и технологии (методы) выполнения работ по лесовосстановлению (для лесных участков, предназначенных для проведения лесовосстановления, на которых лесовосстановительные мероприятия осуществляются лицами, указанными в подпункте "а" пункта 6 Правил, государственными (муниципальными) учреждениями, указанными в подпункте "б" пункта 6 Правил)

Срок выполнения работы сентябрь 2025 год, посадка под меч "Колесова" сеянцы ели сибирской с ЗКС, 2 тыс.шт на 1 га,
подготовка лесного участка: полосная расчистка площади от валежника, камней, нежелательной древесной растительности, мелких камней, стволов усохших деревьев (работы проведены в 2024 году);

обработка почвы – частичная механическая обработка почвы путем нарезки полос, без корчевки пней трактором Т-170, в 1 ряд, расстояние между центрами борозд 6-10 метра, шаг посадки 0,8-1,2 м, ограничение и оформление в натуре площади лесного участка (установка столбов) в количестве 4 шт согласно ОСТ 56-44-80(работы проведены в 2024 году).

Сроки и технологии (методы) выполнения работ по агротехническим уходам (для лесных участков, предназначенных для проведения лесовосстановления, на которых лесовосстановительные мероприятия осуществляются лицами, указанными в подпункте "а" пункта 6 Правил, государственными (муниципальными) учреждениями, указанными в подпункте "б" пункта 6 Правил)

Агротехнический уход выполняется согласно лесохозяйственного регламента лесничества.

Июнь-сентябрь, ручной, триммер Еко-33(бензиновый), 2026 год – 2-х кратный (1,6 га);

Июнь-сентябрь, ручной, триммер Еко-33(бензиновый), 2027 год - 2-х кратный (1,6 га);

Июнь-сентябрь, ручной, триммер Еко-33(бензиновый), 2028 год - 2-х кратный (1,6 га);

Июнь-сентябрь, ручной, триммер Еко-33(бензиновый), 2029 год 2-х кратный (1,6 га);

Июль, ручной, триммер Еко-33(бензиновый), 2030 год - 1-но кратный (0,8 га);

Июль, ручной, триммер Еко-33(бензиновый), 2031 год - 1-но кратный (0,8 га)

Сроки и технологии (методы) выполнения работ по лесоводственным уходам (для лесных участков, предназначенных для проведения лесовосстановления, на которых лесовосстановительные мероприятия осуществляются лицами, указанными в подпункте "а" пункта 6 Правил, государственными (муниципальными) учреждениями, указанными в подпункте "б" пункта 6 Правил)

отсутствуют

Требования к используемому для лесовосстановления посадочному (посевному) материалу:

Порода: Ель сибирская

Вид посадочного материала (сеянцы, саженцы с открытой (закрытой) корневой системой, селекционная категория происхождения семян, лесосеменной район): сеянцы ели сибирской с ЗКС, лесосеменной район 11, категория семян -нормальные

Возраст, лет: 1-2

Высота, см: 8

Диаметр корневой шейки, мм: 2

Характеристика посевного материала:

Требования к молоднякам, площади которых подлежат отнесению к землям, на которых расположены леса, для признания работ по лесовосстановлению законченными (для лесных участков, предназначенных для проведения лесовосстановления, на которых лесовосстановительные мероприятия осуществляются лицами, указанными в подпункте "а" пункта 6 Правил, государственными (муниципальными) учреждениями, указанными в подпункте "б" пункта 6 Правил):

Порода: Ель

Возраст, лет: не менее 10

Количество деревьев основных лесных древесных пород, тыс. штук/га: 1.7

Средняя высота, м: 0.8

Объем работ по лесовосстановлению (площадь лесовосстановления, га) (для лесных участков, предназначенных для проведения лесовосстановления, на которых лесовосстановительные мероприятия осуществляются лицами, указанными в подпункте "а" пункта 6 Правил, государственными (муниципальными) учреждениями, указанными в подпункте "б" пункта 6 Правил)

0

Проектируемый объем работ по лесовосстановлению (для лесных участков, предназначенных для проведения лесовосстановления, на которых лесовосстановительные мероприятия осуществляются лицами, указанными в подпункте "а" пункта 6 Правил, государственными (муниципальными) учреждениями, указанными в подпункте "б" пункта 6 Правил):

площадь лесовосстановления, га: 0.8
количество жизнеспособных растений основных лесных древесных пород, тыс.штук /га: 2
количество жизнеспособных растений основных лесных древесных пород на всей площади, тыс. штук: 1.6

Исполнитель работ по лесовосстановлению:

ДОКУМЕНТ ПОДПИСАН
ЭЛЕКТРОННОЙ ПОДПИСЬЮ

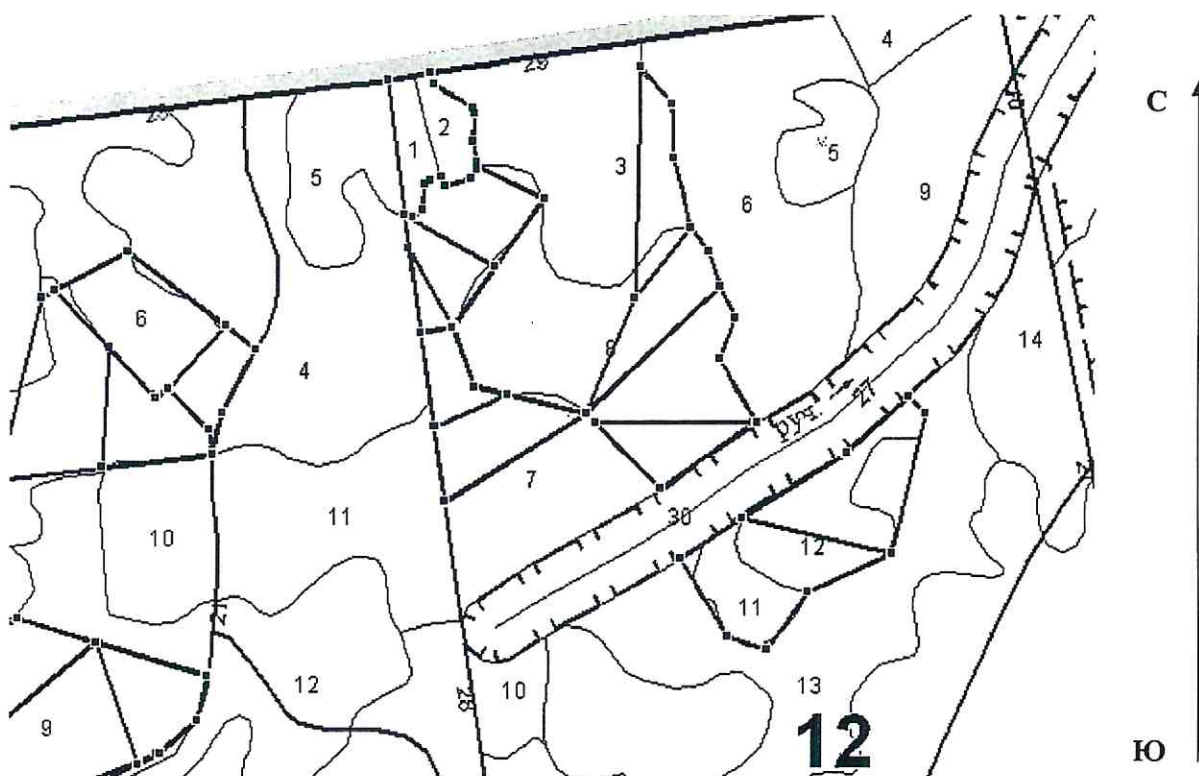
Сертификат: 02D6DB9500C2B27FAF48E7CCA4B4738847
Владелец: МАМОНТОВ АНДРЕЙ ВАСИЛЬЕВИЧ, ООО "СХП"
Действителен: с 17.04.2025 по 17.07.2026

Директор ООО "СХП Березовское"		Мамонтов Андрей Васильевич
Должность (При наличии)	Подпись	(Фамилия, имя, отчество - последнее при наличии)
13-08-2025		
Число, месяц, год		

СХЕМА
расположения лесного участка, отведенного под искусственное, (комбинированное)*
лесовосстановление

Местоположение лесного участка:

Лесничество Прокопьевское, участковое лесничество Керлегешское,
урочище Керлегешское, номер квартала 12, номера выделов 7,
площадь участка 0,8 га
Масштаб 1:10000 (1:25000*)



Условные обозначения

- граница лесного участка
- граница выдела (с нумерацией)

Линии	Направление	Длина, м	Координаты узлов в СК WGS-84	
			В, широта	Л, долгота
1-2	ЮВ:27°	91	53°54'46.69"	86°24'2.5"
2-3	ЮВ:85°	48	53°54'43.94"	86°24'4.21"
3-4	ЮЗ:59°	114	53°54'43.61"	86°24'6.79"
4-5	СЗ:16°	135	53°54'42.09"	86°24'1.08"
5-1	СВ:72°	47	53°54'46.4"	86°23'60"

Схему составил: Директор Мамонтов А.В.
должность (Ф.И.О.)

(подпись)

